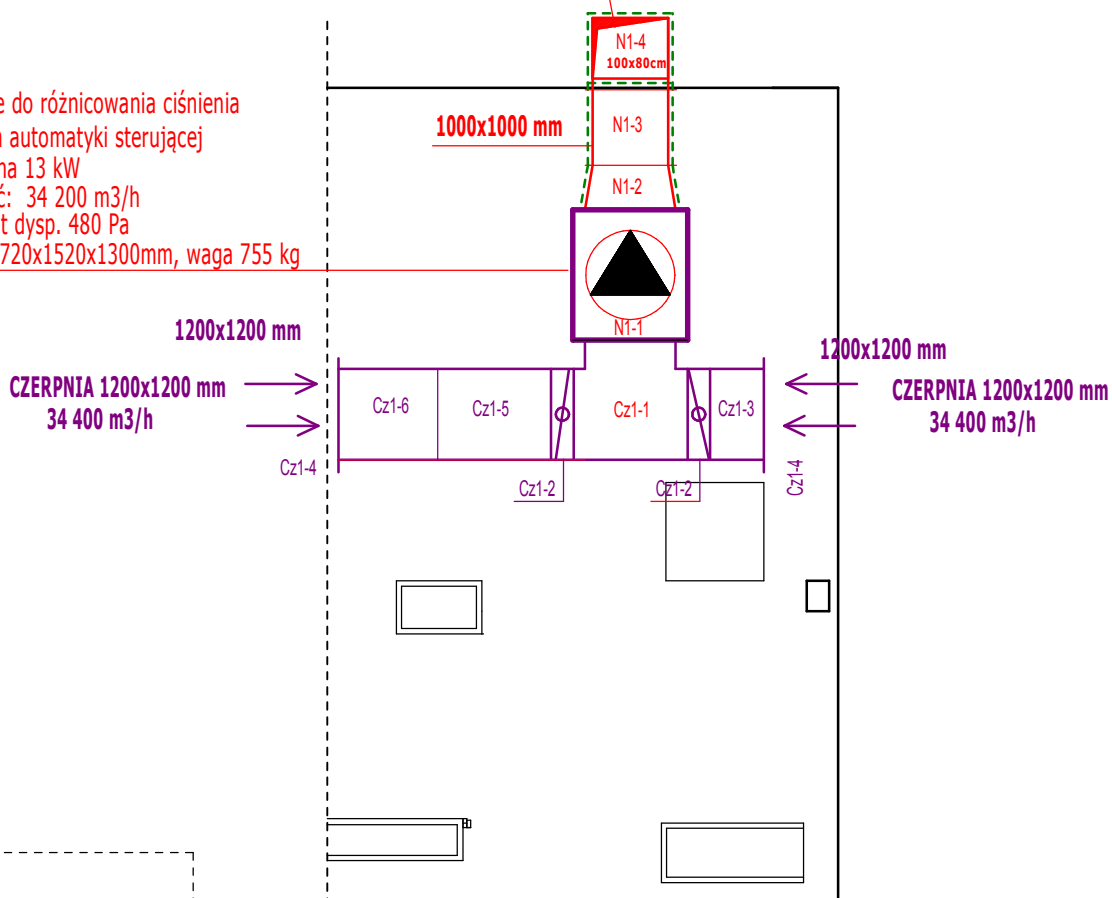
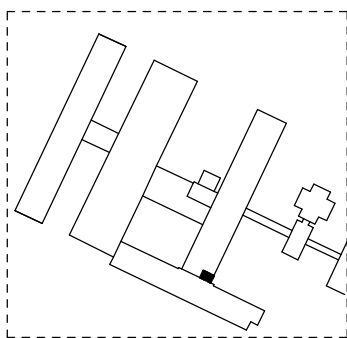


KANAŁ BLASZANY 1000x800 mm W IZOLACJI Z WEŁNY gr 50mm
PROWADZONY PRZY ŚCIANIE BUDYNKU POD PŁASZCZEM Z BLACHY

Urządzenie do różnicowania ciśnienia
z układem automatyki sterującej
moc czynna 13 kW
wydajność: 34 200 m³/h
spręż strat dysp. 480 Pa
wymiar. 1720x1520x1300mm, waga 755 kg



LOKALIZACJA:



— - INSTALACJA NADCIŚNIENIA

400 x 250 - Kanał prostokątny o wymiarach w klasie szczelności C
\szerokość x wysokość np. 400 x 250 [mm]

→ - Kierunek przepływu powietrza

100m³/h - projektowany wydatek elementów wentylacyjnych

Założenia dot. rozwiązań techniczno-budowlanych zabezpieczających przed zadymieniem:

1. Przyjęto system różnicowania ciśnienia klasy C dla klatki KL2 w oparciu o normę PN-EN 12101-6
2. Zabezpieczone przed zadymieniem została klatka schodowa, nadciśnieniem min 50 Pa ± 30Pa.
3. Kryterium przepływu w drzwiach przyjęto przy otwarciu drzwi dwuskrzydłowych
4. Odprowadzenie powietrza celem spełnienia kryterium przepływu (0,75m/s) w drzwiach między przestrzenią o podwyższonym ciśnieniu a przestrzenią użytkową zapewnione poprzez instalację odprowadzenia powietrza
5. Dodatkowe kryterium różnicy ciśnienia (10 Pa) przyjęto przy otwarciu wszystkich skrzydeł końcowych drzwi wyjściowych z budynku.
6. Urządzenia zlokalizowane na dachu budynku, wyposażono w system przeciwzamrożeniowy Anty Frost
7. Urządzenia posadowione na BIG FOOT wersja pozioma.
8. Lokalizacja sond pomiarowych ciśnienia odniesienia
Sondy (jak również przepusty zabezpieczone masą pęczniącą) powinny być zlokalizowane blisko podłogi lub powinno się je dublować do różnych przestrzeni (nie objętych jednocześnie bezpośrednio pożarem). Przepusty instalacyjne w ścianach między strefami pożarowymi pod przewody impulsowe należy zabezpieczyć ogniochronną pęczniącą masą uszczelniającą (przeznaczona do stosowania w temperaturach do +70°C) tym architektury wnętrz, i przyjętego scenariusza przeciwpożarowego.

INWESTOR:	SAMODZIELNY PUBLICZNY SZPITAL WOJEWÓDZKI IM. PAPIEŻA JANA PAWŁA II W ZAMOŚCIU AL. JANA PAWŁA II 10, 22-400 ZAMOŚĆ			
LOKALIZACJA:	DZIAŁKI EWID. NR: 84/7; 84/8 JEDNOSTKA EWID: 0001 MIASTO ZAMOŚĆ OBREB: 0001 MIASTO ZAMOŚĆ			
TYTUŁ OPRACOWANIA :	DOKUMENTACJA PROJEKTOWA NA REALIZACJĘ PROJEKTU PN. "UTWORZENIE WZORCOWEGO OŚRODKA KOMPLEKSOWEJ OPIEKI NAD PACJENTAMI ZE SCHOROZENIAMI NEUROLOGICZNO - NEUROCHIRURGICZNYMI W SAMODZIELNYM PUBLICZNYM SZPITALU WOJEWÓDZKIM IM. PAPIEŻA JANA PAWŁA II W ZAMOŚCIU			
TREŚĆ OPRACOWANIA:	PROJEKT BUDOWLANO-WYKONAWCZY - REWIZJA DOSTOSOWANIE KLATKI SCHODOWEJ RZUT DACHU - INSTALACJA NADCIŚNIENIA			PODPIS:
PROJEKTANT	MGR INZ. PAWEŁ GMYZ	LUB/0177/PWOS/10		
SPRAWDZAJĄCY				
SPECJALNOŚĆ	SANITARNA	DATA 20.04.2019	SKALA 1:100	NR RYS. S-08